



## BROCHURE POUR POMPE MUNICIPALE

Systèmes de pompes portatives et stationnaires pour le traitement municipal des eaux et des eaux usées.



## **Excellence démontrée en ingénierie dans la fabrication de pompes municipales**

Au début des années 1990, Wastecorp a visé l'amélioration de la qualité des pompes ainsi que la qualité du support à la clientèle accessible pour les pompes municipales des eaux usées brutes, de la gadoue, des eaux usées et des eaux pluviales. Aujourd'hui, Wastecorp offre plus d'une centaine de modèles différents de pompes soient portables ou stationnaires répondant aux réalités modernes des systèmes publics d'assainissement.

Les éléments solides, les lingettes humides ainsi que l'émergence des 'fatbergs' dans les systèmes de pompage publics offrent un défi unique aux agences d'utilité publique dans le monde. Wastecorp investi dans la technologie et dans les équipements de pompage qui peuvent aider les municipalités dans le futur.

Lorsque vous choisissez une pompe Wastecorp, vous choisissez également une équipe de professionnels dévoués à vous aider à relever les défis concernant votre pompe. Les parties et le service sont toujours disponibles dans notre usine avec une valeur ajoutée sur notre pompe facile à utiliser et le service sur les équipements de pompage.



## PRODUITS POUR POMPE MUNICIPALE

### Applications de la pompe municipale

- Pompes d'alimentation de filtre-presse à bande
- Pompes centrifuges
- Pompes de recirculation de digesteur
- Pompes à effluents
- Pompes d'égalisation
- Pompes à sable
- Pompes à afflux
- Pompes portatives à moteur
- Pompes à boues primaires
- Pompes des eaux usées à retour activé (ERA)
- Pompes à eaux usées activées par les déchets (EAD)
- Pompes à eau non potable

### Produits pour pompe municipale

- Pompes à doubles disques
- Pompes à piston
- Pompes centrifuges auto-amorçantes
- Pompes à diaphragme
- Pompes à amorçage sec
- Stations de relevage
- Pompe à poubelles

### Pompes municipales

La vaste gamme de produits de Trash Flow à amorçage humide et sec de Wastecorp est utilisée pour le traitement des eaux usées municipales, le contrôle des inondations et l'assèchement des trous d'hommes.

### Pompes à eaux usées brutes et pompes à lisier


Wastecorp a une expérience de 30 ans en collaboration avec des usines de traitement des eaux usées municipales dans le transfert des boues primaires, des équipements de manutention des solides, des pompes d'alimentation à filtre-presse à bande, des pompes de chargement et de déchargement de camion-citerne ainsi que des pompes de transfert de digesteur. Découvrez notre gamme de pompes a piste Sludge Master, des pompes a membranes Mud Sucker et des pompes a doubles disques Sludge Pro à faible entretien.

### Stations de relevage des eaux usées

Les stations de relevage hors-terre et souterraine de Wastecorp pour le pompage des eaux usées sont disponible pour remplacer Presque toutes les marques ou modèles existants de stations de relevage. Nous utilisons nos pompes centrifuges a amorçage automatique exclusives Trash Flow et nos panneaux de commande intégrés. Des boitiers sont disponibles avec livraison rapide pour faire fonctionner votre station de relevage.

### Pompes de secours et pompage de dérivation

Les pompes de dérivation Wastecorp actives par un moteur sont fabriquées avec nos produits de pompe d'amorçage humide ou sec Trash Flow. Nous utilisons des moteurs diesel de niveau 4 pour aider à protéger contre les débordements d'égouts sanitaires. La bonne solution pour vos besoins de pompage.



# QUALITÉ DE LA POMPE, ASSISTANCE CLIENT ET GARANTIE

## ASSISTANCE AU CLIENT ET GARANTIE DE QUALITÉ DE LA POMPE

Votre municipalité peut compter sur une assistance de premier ordre tout au long du cycle de vie de votre pompe municipale Wastecorp. En tant que fabricant de pompes certifié ISO 9001 et ISO 1400, nous vous assurons que nos produits et normes sont de haute qualité.

## FORMATION SUR LA POMPE

Wastecorp offre des séminaires de formation détaillés sur les pompes municipales pour les nouvelles installations et fournit également des conseils aux nouveaux employés. Une formation sur place et en classe est disponible. Vos opérateurs apprendront les meilleures pratiques sur la technologie des pompes Wastecorp et comment améliorer la productivité.

## SERVICE

Wastecorp est spécialisée dans la fabrication d'équipements de pompage municipaux faciles à utiliser et à entretenir. Notre technicien de service en usine ainsi que nos partenaires locaux de Wastecorp peuvent fournir des services, y compris des reconstructions et des modifications, afin de maintenir vos pompes dans une fonction optimale.

## PIÈCES DE LA POMPE

Les parties de pompe municipale sont stockées en vue d'une livraison le prochain jour, si nécessaire et ce, dans la plupart des régions.

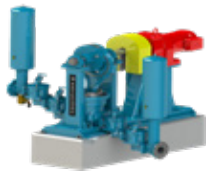
## PROGRAMME DE GARANTIE DE LA POMPE

Avec plus de 30 ans d'expérience dans l'industrie de la fabrication de pompes municipales, Wastecorp a toujours soutenu les produits de pompes d'assainissement publics que nous fabriquons. Le programme de garantie limitée de Wastecorp sur les pompes figure parmi les meilleures garanties dans le secteur de la fabrication de pompes.

# TRANSFERT DES EAUX USÉES ET DES BOUES MUNICIPALES

## POMPE A PISTON SLUDGE MASTER LA POMPE À EAUX USÉES ULTIME

Les séries PE, HPE, EHPE and Space Saver de Wastecorp sont les chevaux de bataille des usines de traitement des eaux usées municipales dans le monde depuis 1928. Sludge Master est reconnu pour sa capacité à pomper les eaux usées filtrées des eaux usées brutes, qu'un broyeur soit ou non présent sur la conduit d'aspiration.



### SÉRIE SLUDGE MASTER PE

Pompes à boues de service moyen à lourd  
Taille: 4"-6" flanged (102-152mm)  
Capacité maximale: 495 GPM (31 lps)  
Tête maximale: 180' (55 m)



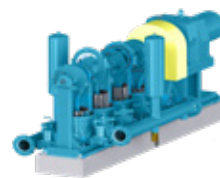
### SÉRIE SLUDGE MASTER SPACE SAVER

Empreinte compacte  
Taille: 4"-6" flanged (102-152mm)  
Capacité maximale: 371 GPM (23 lps)  
Tête maximale: 115' (35 m)



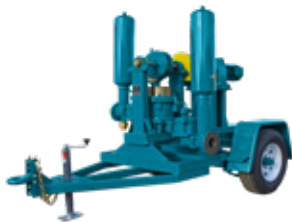
### SÉRIE SLUDGE MASTER HPE

Pompes à boues pour service intensif  
Taille: 4"-6" flanged (102-152mm)  
Capacité maximale: 556 GPM (35 lps)  
Tête maximale: 170' (52 m)



### SÉRIE SLUDGE MASTER EHPE

Applications à tête haute  
Taille: 4"-6" flanged (102-152mm)  
Capacité maximale: 600 GPM (38 lps)  
Tête maximale: 300' (91 m)



### SÉRIE SLUDGE MASTER HPX

Pompes à piston mobiles

Les pompes à piston HPX Sludge Master de Wastecorp offrent des capacités de pompage robustes sur une remorque ou une configuration montée sur patins Propulsé par des moteurs diesel finaux Tier 4.



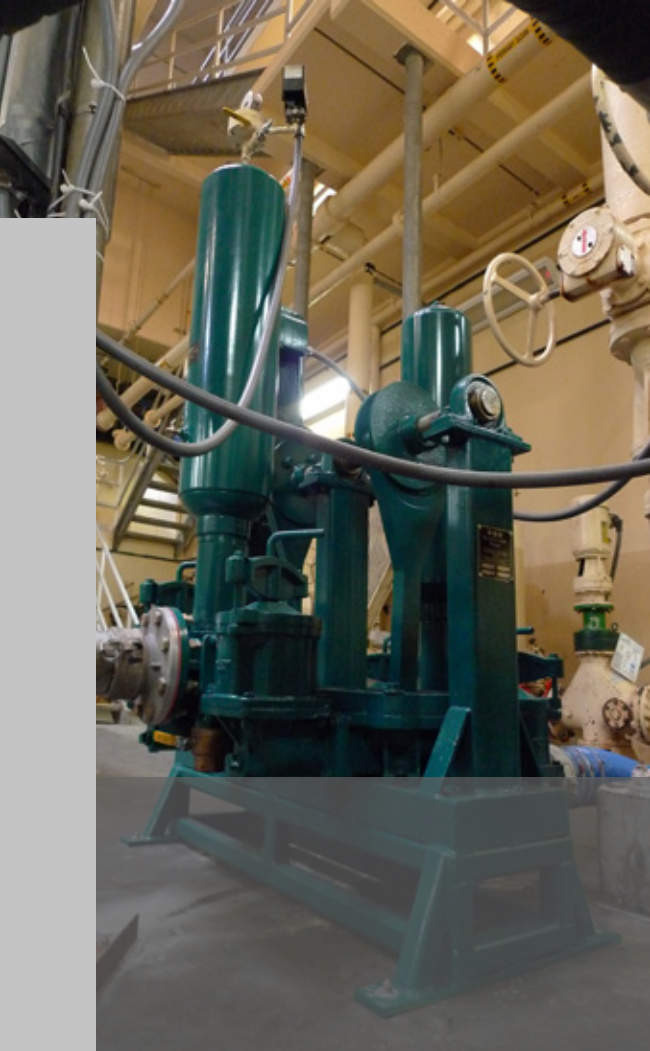
La série Space Saver remplace les pompes à lobes rotatifs d'une station d'épuration



Pompes d'alimentation à filtre-pressé à bande série HPE pour le transfert des boues primaires



Extension de la station d'épuration de la série PE, nouvelles pompes de recirculation du digesteur



# POMPES A EAUX USÉES MUNICIPALES A FAIBLE MAINTENANCE

La gamme de pompes à doubles disques Wastecorp Sludge Pro fournit des solutions nécessitant peu de maintenance pour le pompage primaire des boues dans les installations municipales de traitement des eaux usées. Cette conception avancée nécessite un entretien minimal et toute la maintenance est effectuée devant l'opérateur. Disponibles : modèles de valves à billes et valves à clapet.

## POMPE A DOUBLE DISQUES SLUDGE PRO<sup>®</sup> LA TECHNOLOGIE DE LA POMPE A DOUBLE DISQUE DE LA PROCHAINE GÉNÉRATION.

Si des produits de pompes nécessitant moins d'entretien vous préoccupent, envisagez la gamme révolutionnaire de pompes à double disques Wastecorp. Conçu pour remplacer Penn Valley (PVP Pump) et d'autres marques avec une conception plus facile à entretenir.



### SLUDGE PRO DOUBLE DISC PUMP MK SERIES

Heavy-Severe Duty Sludge Pumps  
Size: 4", 6", 8", 10"  
Max Capacity: 1650 GPM



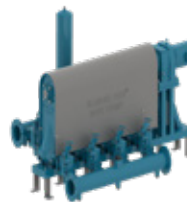
### SLUDGE PRO<sup>®</sup> POMPES À DISQUE TRIPLEX

Pompes à boues pour service intensif  
Taille: 6" (150mm)  
Capacité maximale: 375 GPM (24 lps)  
Tête maximale: 184' (56 m)



### SLUDGE PRO SPACE SAVER POMPES À DOUBLE DISQUE

Pompes à boues robustes  
Taille: 3", 4", 6" (76mm, 102mm, 150mm)  
Capacité maximale: 250 GPM (35 lps)  
Tête maximale: 184' (56 m)



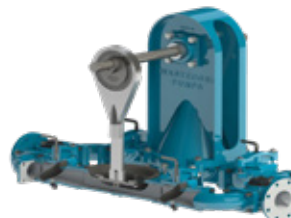
### SLUDGE PRO POMPES À DISQUE QUADRUPLE

Pompes à boues pour service intensif  
Taille: 6" (150mm)  
Capacité maximale: 502 GPM (221 lps)  
Tête maximale: 184' (56 m)



### SLUDGE PRO POMPES MOBILES À DOUBLE DISQUE

Pompes d'égout portatives entraînées par moteur  
Taille: 3", 4", 6" (76mm, 102mm, 150mm)  
Max Capacity: 371 GPM (23 lps)  
Tête maximale: 115' (35 m)  
Options: moteurs diesel Tier 4 finaux, ensembles remorque et patins



CHOISISSEZ PARMIS CLAPET  
OU ROBINET À BOISSEAU  
SPHÉRIQUE SUR TOUS LES  
MODÈLES

# POMPE A DIAPHRAME DE HAUTE PERFORMANCE



Les pompes à diaphragme Mud Sucker offrent une grande variété d'options pour pomper les eaux usées contenant du sable et des solides autour de votre installation. Choisissez parmi les modèles mobiles et fixes avec électricité, gaz, diesel, air ou hydraulique.

## MUD SUCKER POMPE A DIAPHRAME LA POMPE AVEC DE L'ATTITUDE

La gamme de pompes à membrane Mud Sucker est la pompe à membrane préférée des États-Unis pour le déplacement des boues et des solides. Wastecorp fabrique le Mud Sucker avec des unités fixes et portables disponibles. Des modèles montés sur remorque, des roues et des modèles montés sur châssis sont disponibles.



### SÉRIE MUD SUCKER 2FA

Service standard  
Taille: 2" (51 mm)  
Capacité maximale: 20 GPM (1.26 lps)  
Tête maximale: 50' (15 m)



### MUD SUCKER DOUBLE DIAPHRAGME POMPES

Pompes à membrane de plus grande capacité  
Taille: 2", 3", 4", 6" (51 mm, 76 mm, 102 mm, 152 mm)  
Capacité maximale: 220 GPM (14 lps)  
Tête maximale: 50' (15 m)



### SÉRIE MUD SUCKER 3FAC

Pompes à membrane robustes  
Taille: 3" (76 mm)  
Capacité maximale: 80 GPM (5 lps)  
Tête maximale: 50' (15 m)



### SÉRIE MOBILE MUD SUCKER

Taille: 2", 3", 4", 6" (51 mm, 76 mm, 102 mm, 152 mm)  
Capacité maximale: 220 GPM (14 lps)  
Tête maximale: 50' (15 m)



Compact et rentable



Forfaits personnalisés disponible



Conçu pour le pompage de solides et de lisier

# POMPES CENTRIFUGES AUTO-AMORÇANTES TRASH FLOW®

## POMPE AUTO-AMORÇANT TRASH FLOW

La gamme de produits Wastecorp Trash Flow est disponible dans des tailles de connexion de 2 à 12 pouces avec des capacités de gestion des fluides allant jusqu'à 5500 GPM. Remplacez de nombreuses marques existantes sans modification de tuyauterie. Disponible en mode stationnaire, montée sur une remorque et montée sur patins.



### TRASH FLOW TFCC SERIES WET PRIME

Taille: 2" to 12" (76 mm, 102 mm, 150mm)  
Capacité maximale: 127 GPM (8 lps)  
Tête maximale: 184' (56 m)



### TRASH FLOW TFCC-VP SERIES - HIGH PRESSURE

Taille: 3", 4", 6" (76mm, 102mm, 150mm)  
Capacité maximale: 250 GPM (35 lps)  
Tête maximale: 184' (56 m)



### TRASH FLOW TFCCM SERIES ENGINE DRIVEN

Taille: 6" (150mm)  
Capacité maximale: 375 GPM (24 lps)  
Tête maximale: 184' (56 m)



### TRASH FLOW HUSHER SERIES SILENT PUMP

Taille: 6" (150mm)  
Capacité maximale: 502 GPM (221 lps)  
Tête maximale: 184' (56 m)





# POMPES D'AMORÇAGE SEC POUR DES APPLICATIONS DE DÉRIVATION ET DE SECOURS.

## TRASH FLOW A PRIME SEC

Les produits Trash Flow à prime sec fournissent des systèmes de pompe de dérivation et de secours portables et abordables pour les agences de travaux public municipales. Notre moteur de Trash Flow TFV Series et les modèles silencieux Husher sont configurables selon presque toutes les spécifications. Tous nos moteurs de pompe sont conformes au Tier 4 final et disponibles auprès de Hatz, Deutz, John Deere et CAT.



### TRASH FLOW TFV SERIES DRY PRIME

Taille: 4", 6", 8", 12" (102 mm, 150 mm, 203 mm, 305 mm)  
Capacité maximale: 9500 GPM (600 lps)  
Tête maximale: 200' (61 m)



### TRASH FLOW HUSHER SILENT PUMP

Taille: 4", 6", 8", 12" (102 mm, 150 mm, 203 mm, 305 mm)  
Capacité maximale: 9500 GPM (600 lps)  
Tête maximale: 200' (61 m)



### TRASH FLOW TFV-H SERIES HIGH HEAD DRY PRIME

Taille: 4", 6", 8", 12" (102 mm, 150 mm, 203 mm, 305 mm)  
Capacité maximale: 12000 GPM (757 lps)  
Tête maximale: 720' (219 m)



# STATIONS DE LEVAGE MUNICIPALES CONÇUES POUR DURER

## TRASH FLOW® STATION DE LEVAGE MUNICIPALE

Les stations de relevages municipales Trash Flow sont disponibles en configurations hors-terre, souterraines et à démarrage automatique. Les stations de relevage des eaux usées de Wastecorp sont construites selon vos spécifications avec des panneaux de contrôle et des boîtiers, si nécessaire. Nos stations de relevage sont expédiées sur votre chantier et prêtes à l'emploi. Les modèles à moteur sont conçus pour fonctionner avec du diesel ou du gaz naturel en respect de l'environnement.



### TRASH FLOW STATION DE RELEVAGE HORS TERRE

Custom above ground lift station with or without enclosure

Taille: 4", 6", 8", (102 mm, 150 mm, 203 mm)

Capacité maximale: 9500 GPM (600 lps)

Tête maximale: 200' (61 m)



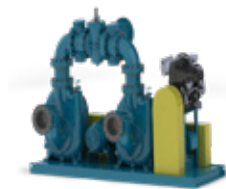
### TRASH FLOW STATION DE RELEVAGE SOUS-TERRE

Heavy duty municipal wastewater pumping capabilities below grade

Taille: 4", 6", 8" (102 mm, 150 mm, 203 mm)

Capacité maximale: 3300 GPM (208 lps)

Tête maximale: 128' (39 m)



### TRASH FLOW CARACTÉRISTIQUES DE LA STATION DE LEVAGE HORS-TERRE

Engine Driven Back-up Sewage Pumps

Taille: 4", 6", 8", 12" (102 mm, 150 mm, 203 mm, 305 mm)

Capacité maximale: 12000 GPM (757 lps)

Tête maximale: 720' (219 m)

# NORME TRASH FLOW AU-DESSUS DU SOL CARACTÉRISTIQUES DE LA STATION DE LEVAGE



## 1-POMPES

Compatible avec l'auto-amorçage Trash Flow®  
Pompes série TFCC en configurations double et triple:

Pompes Trash Flow:  
Grandeurs 3"- 8" dans l'arrangement triple  
Jusqu' à 100 HP  
Grandeurs 3"- 4" dans l'arrangement de pompe triple

## 2-L'ENCEINTE

Fabriqué pour une résistance à la flexion, une excellente résistance à la fatigue et à la délamination.

## 3- ACCÈS POUR LA MAINTENANCE

## 4-TOIT AMOVIBLE

## 5-ENTRÉE DE STATION POUR HOMME

## 6- MUR INTÉRIEUR ACCOMMODÉ POUR DES CONTRÔLES PLUS SOPHISTIQUÉS

## 7- COMMANDES AUTOMATIQUES CONÇUES SUR MESURE ET HOMOLOGUÉES NEMA :

Comprend votre choix de commande de pression réglable, les sélecteurs H-O-A, Les boutons de réinitialisation de surcharge et disjoncteurs pour les accessoires de la station U.L. et C.S.A. répertorié.

## 8- CONNEXIONS DE TERRAIN CLAIREMENT MARQUÉES POUR UNE CONNEXION ÉLECTRIQUE RAPIDE ET EFFICACE

## CARACTÉRISTIQUES

Dimensions de la pompe: 3" (75 mm), 4" (100 mm), 6" (150 mm), 8" (200 mm)

Capacité Max.: 2600 GPM

Solides Max.: 3" (76.2mm)

Tête Max.: 320' (97.5 m)

Température Max.: 160°F (71°C)

Moteur - Voltage: 200V 3p, 230V 1ph, 230V 3 ph, 460V 3 ph

Cycles du moteur: 60 Hz

Puissance: 2 hp - 100 hp

# POMPES MUNICIPALES CONÇUES POUR LE 21E SIÈCLE

Wastecorp a fabriqué des équipements de pompes municipales depuis les 30 dernières années. Nous sommes certifiés ISO 9001 et 14001 et nous adhérons dans nos processus aux Hydraulic Institute Standards.

Nous travaillons fièrement avec les municipalités tout au long du cycle de vie de la pompe. Les parties, la reconstruction et la rénovation sont disponibles et rentables. Wastecorp offre également des formations, des requalifications and des services de dépannage pour rentabiliser vos opérations.

Appelez Wastecorp dès aujourd'hui au: 1-416-233-3000 ou visitez nous en ligne pour plus d'informations au [wastecorp.com](http://wastecorp.com).



North America: 1-888-829-2783

Fax: 1-888-883-3320

Worldwide: +1-201-445-2882

Fax: +1-201-445-3252

E-mail: [info@wastecorp.com](mailto:info@wastecorp.com)

Internet: [www.wastecorp.com](http://www.wastecorp.com)



Specifications, literature and illustrative material are accurate at the time of publication but are subject to change without notice. Illustrations may include optional equipment and accessories and may not include all standard equipment. Super Duty, Wastecorp and globes are trademarks of Wastecorp Pumps Inc .

© 2024 WPI. V1 03/24 Rev. Exclusive License to Wastecorp Pumps,LLC. All rights reserved. New York, NY 10024